

Figura 1: Mapa de localização do município e da área de estudo e os principais componentes geoambientais.
 Fonte: Modificada de AQUASIS (2014).

Imagens elaboradas e citadas/referenciadas de outras obras pelos autores Antonio Jeovah de Andrade Meireles, José Arimatea da Silva e Wallason Farias de Souza, do artigo Área de Proteção Ambiental (APA) da Barra Grande em Icapuí-CE: Caminhos para a Sustentabilidade, publicado na edição v. 15, n. 6 (2017), da *Revista Conexões - Ciência e Tecnologia*.

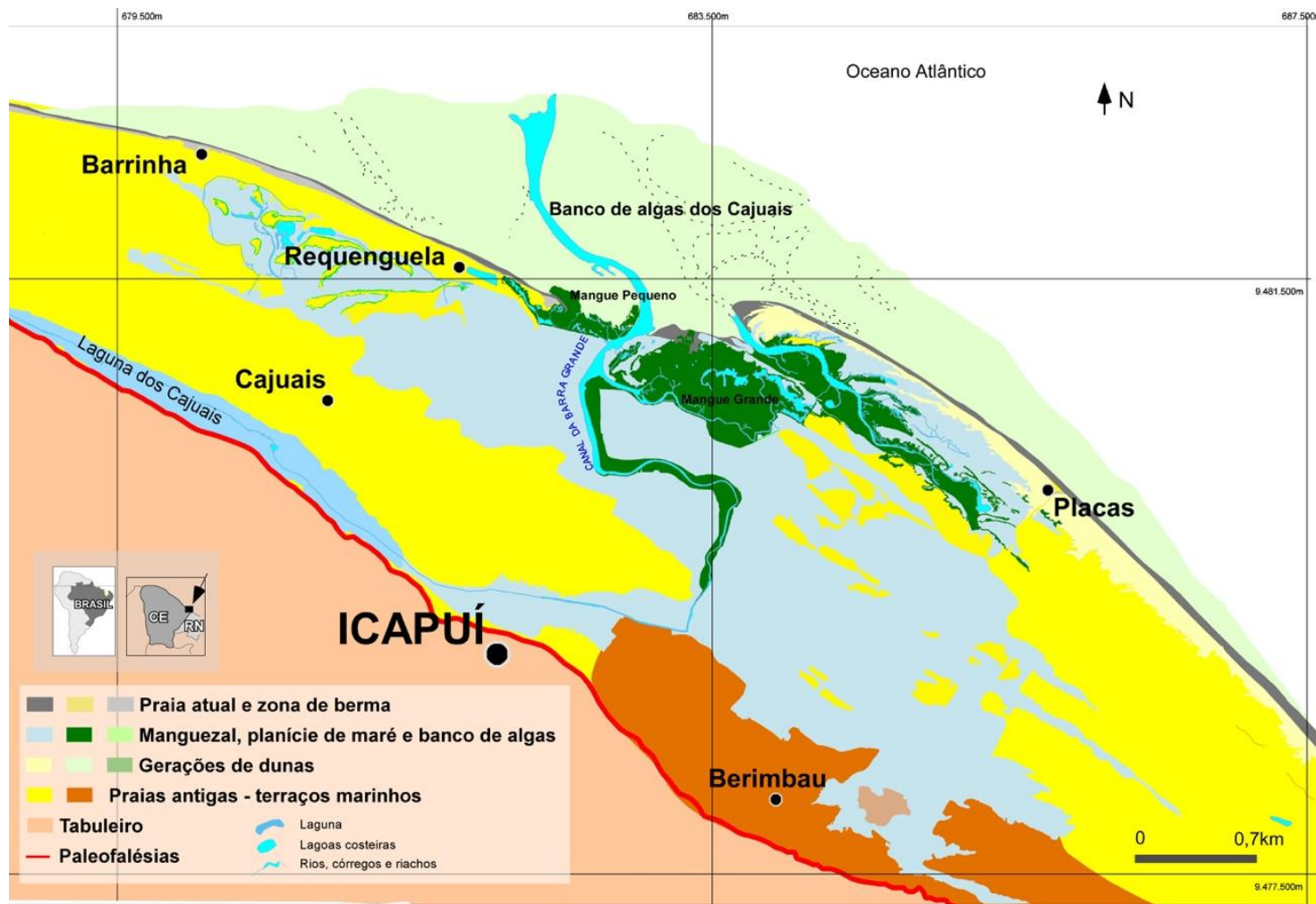
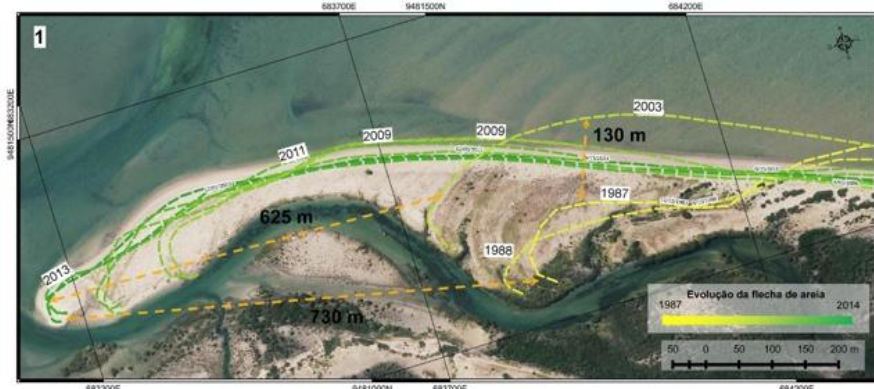
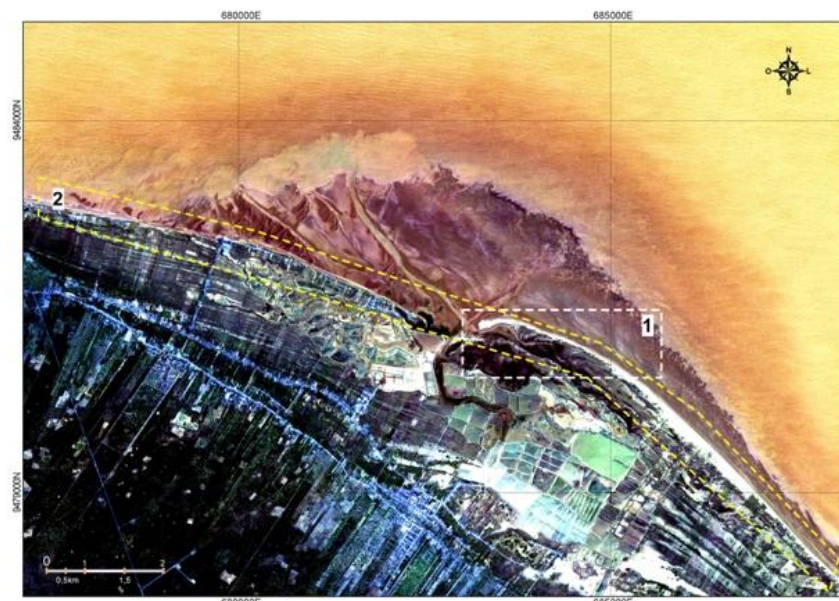







Figura 2: Componentes morfológicos de parte da planície costeira de Icapuí, evidenciando o setor central caracterizado pelo estuário e o banco de algas dos Cajuais (delta de maré), inseridos na APA da Barra Grande.
Fonte: Elaborada pelos autores.

Imagens elaboradas e citadas/referenciadas de outras obras pelos autores Antonio Jeovah de Andrade Meireles, José Arimatea da Silva e Wallason Farias de Souza, do artigo Área de Proteção Ambiental (APA) da Barra Grande em Icapuí-CE: Caminhos para a Sustentabilidade, publicado na edição v. 15, n. 6 (2017), da *Revista Conexões - Ciência e Tecnologia*.



Classes de evolução

-  Trecho com erosão contínua
-  Trecho em erosão moderada e/ou semicontínua
-  Trecho relativamente estável
-  Trecho com progradação moderada e/ou semicontínua
-  Trecho com progradação contínua

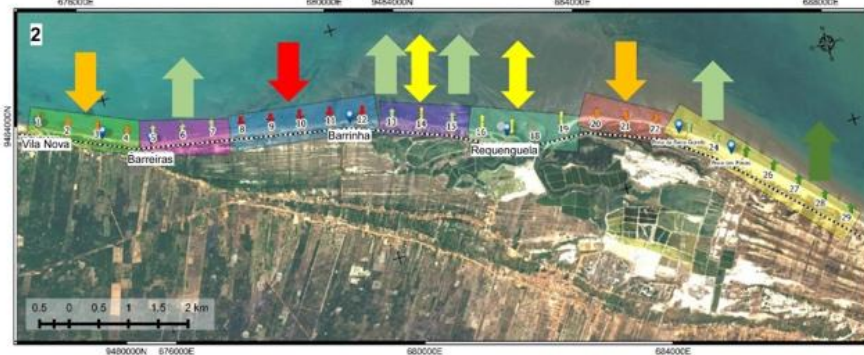


Figura 3: Evolução da linha de costa evidenciando trechos erosivos (faixa de praia) e com acreção sedimentar (flecha de areia). Dinâmica atual possivelmente correlata aos processos morfológicos de abertura e fechamento do canal estuarino (com os espasmos de sedimentos direcionados para o delta de maré), durante os últimos eventos eustáticos.
Fonte: (SOUZA, 2016)

Imagens elaboradas e citadas/referenciadas de outras obras pelos autores Antonio Jeovah de Andrade Meireles, José Arimatea da Silva e Wallason Farias de Souza, do artigo Área de Proteção Ambiental (APA) da Barra Grande em Icapuí-CE: Caminhos para a Sustentabilidade, publicado na edição v. 15, n. 6 (2017), da *Revista Conexões - Ciência e Tecnologia*.

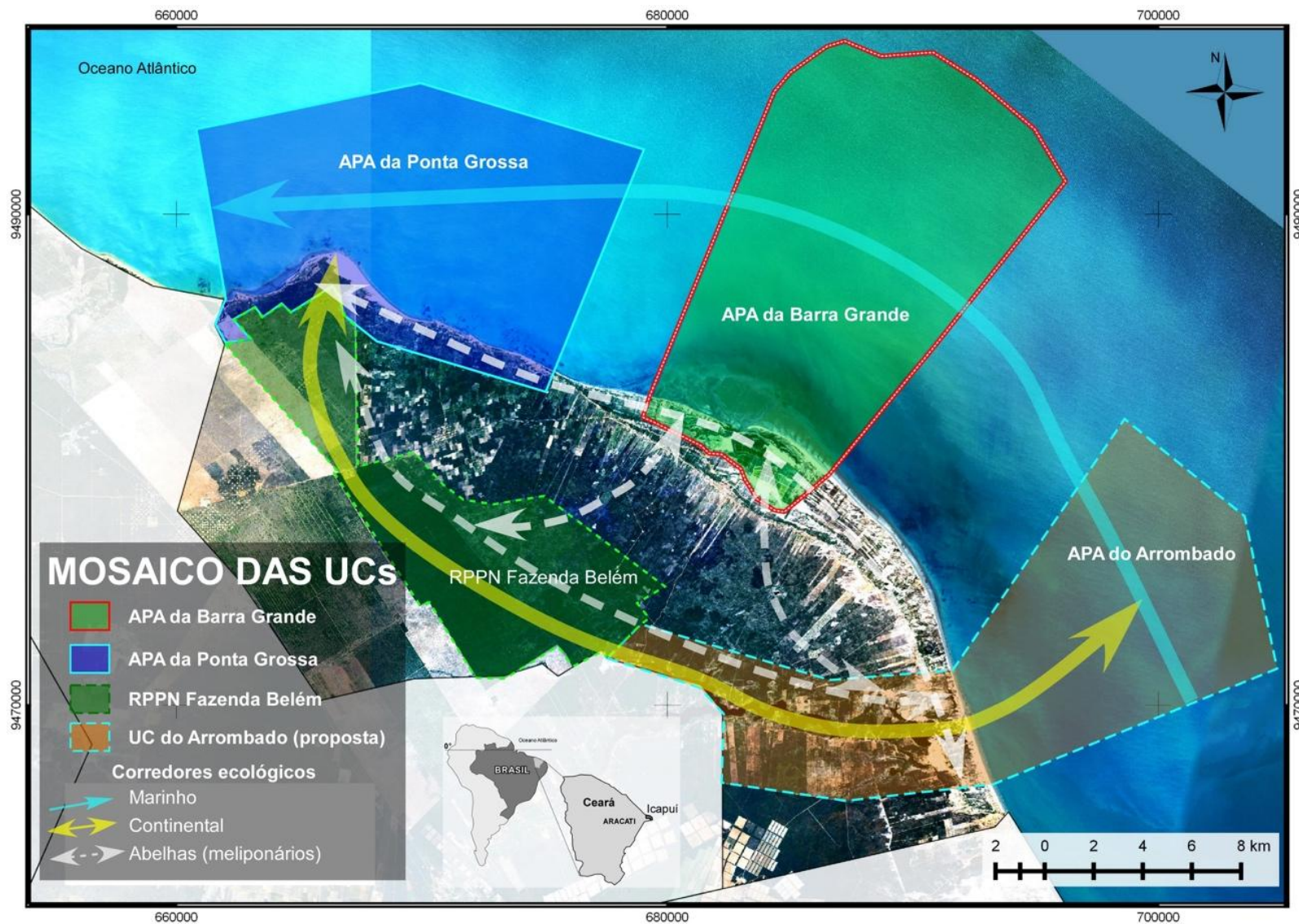


Figura 4: Conjunto de Unidades de Conservação e proposta de corredores ecológicos.

Fonte: Elaborada pelos autores.

Imagens elaboradas e citadas/referenciadas de outras obras pelos autores Antonio Jeovah de Andrade Meireles, José Arimatea da Silva e Wallason Farias de Souza, do artigo Área de Proteção Ambiental (APA) da Barra Grande em Icapuí-CE: Caminhos para a Sustentabilidade, publicado na edição v. 15, n. 6 (2017), da *Revista Conexões - Ciência e Tecnologia*.

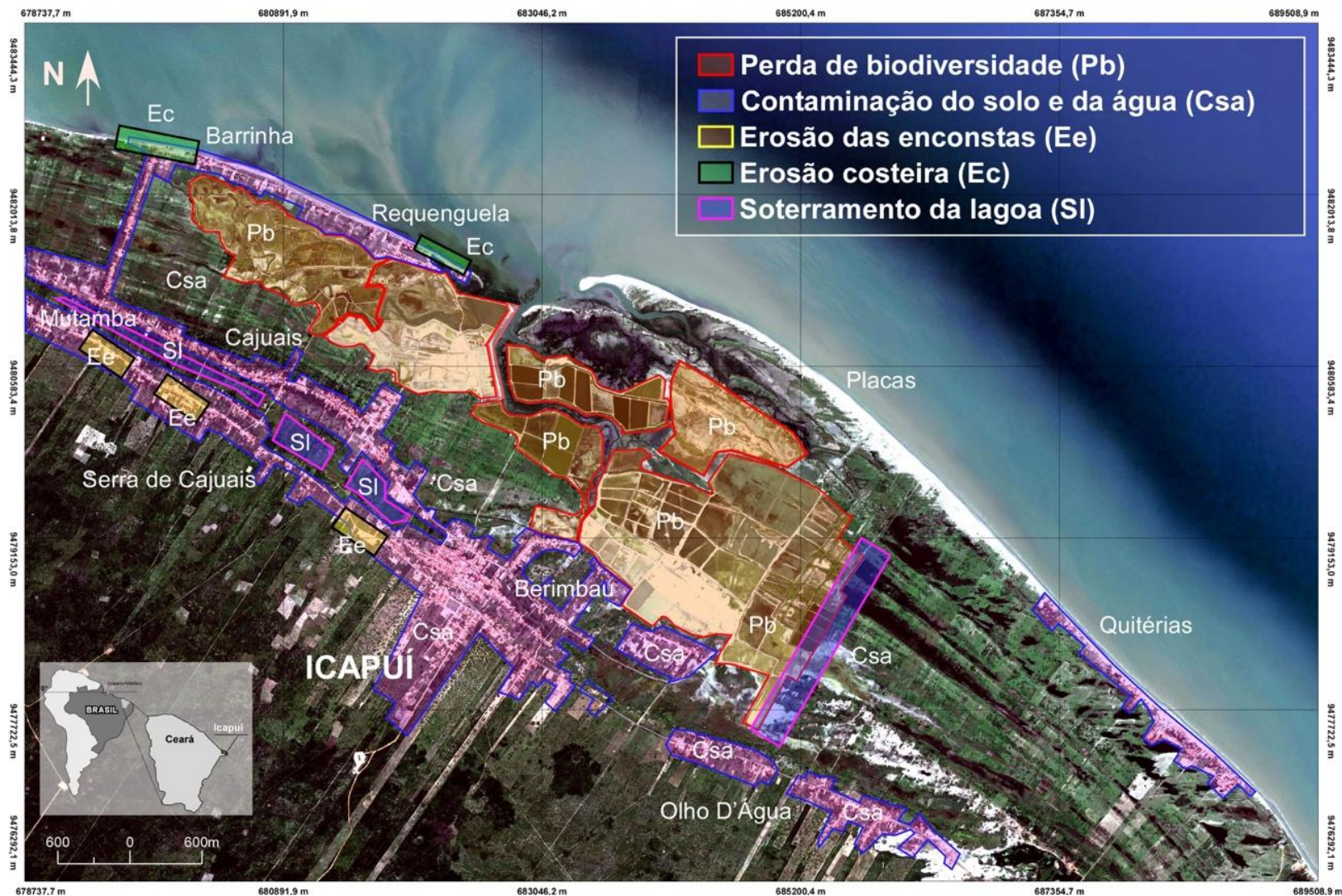


Figura 5: Principais impactos ambientais relacionados com o sistema estuarino Barra Grande.
Fonte: Elaborada pelos autores.

Imagens elaboradas e citadas/referenciadas de outras obras pelos autores Antonio Jeovah de Andrade Meireles, José Arimatea da Silva e Wallason Farias de Souza, do artigo Área de Proteção Ambiental (APA) da Barra Grande em Icapuí-CE: Caminhos para a Sustentabilidade, publicado na edição v. 15, n. 6 (2017), da *Revista Conexões - Ciência e Tecnologia*.

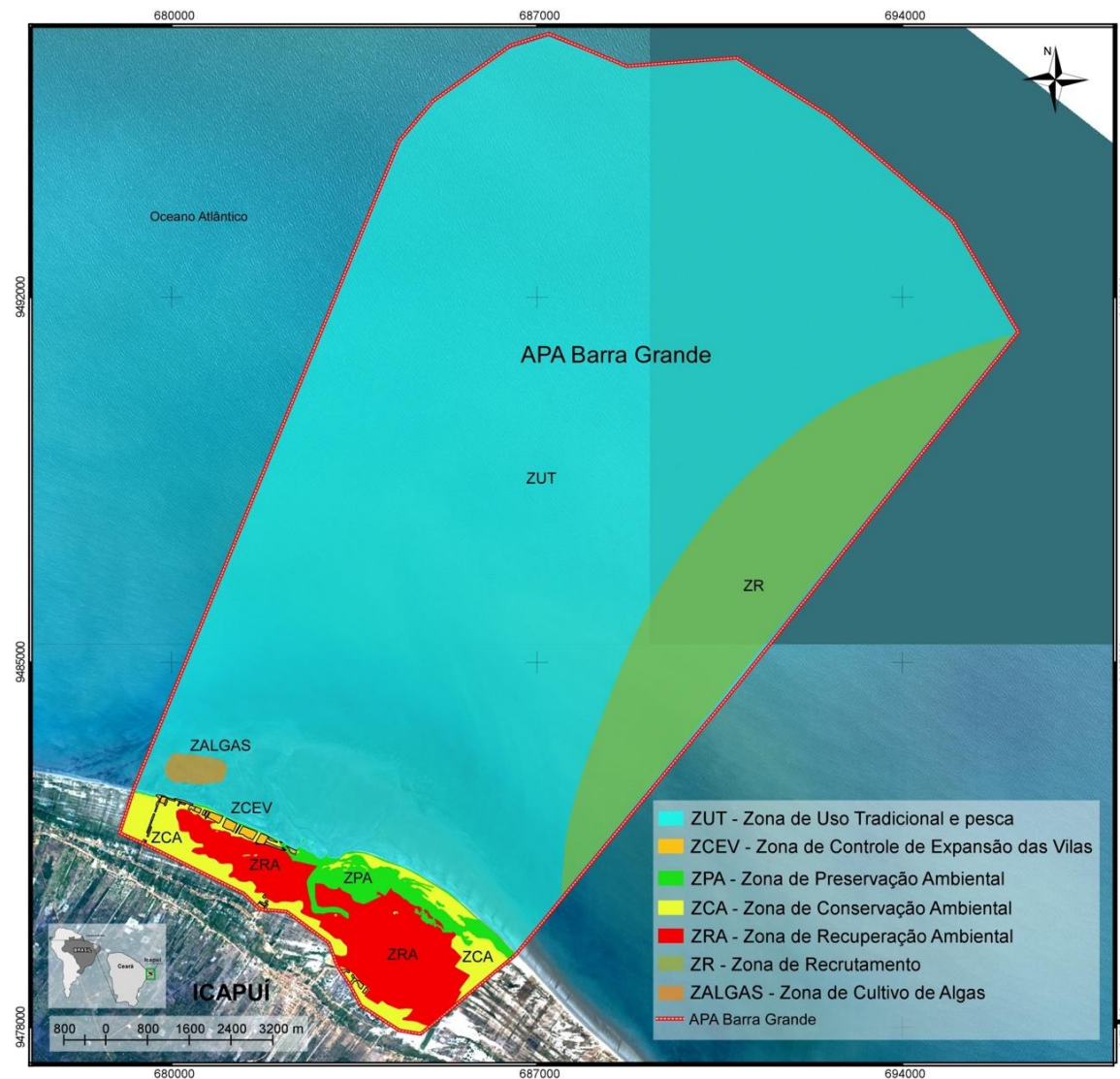


Figura 6: Mapa da APA da Barra Grande com proposta prézoneamento.
Fonte: Elaborada pelos autores.

Imagens elaboradas e citadas/referenciadas de outras obras pelos autores Antonio Jeovah de Andrade Meireles, José Arimatea da Silva e Wallason Farias de Souza, do artigo Área de Proteção Ambiental (APA) da Barra Grande em Icapuí-CE: Caminhos para a Sustentabilidade, publicado na edição v. 15, n. 6 (2017), da *Revista Conexões - Ciência e Tecnologia*.